

# ¿Cómo está el TIEMPO en ANTIOQUIA?

Centro Regional de Pronósticos y Alertas CRPA

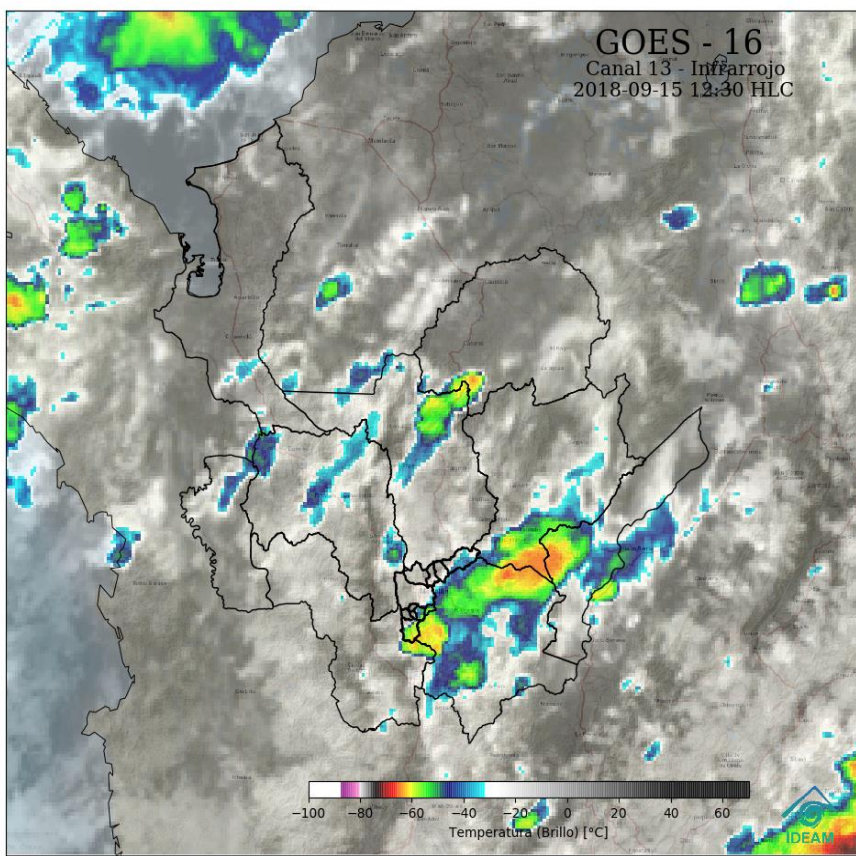
Medellín, sábado 15 de Septiembre de 2018  
Hora de actualización 1:00 p.m.



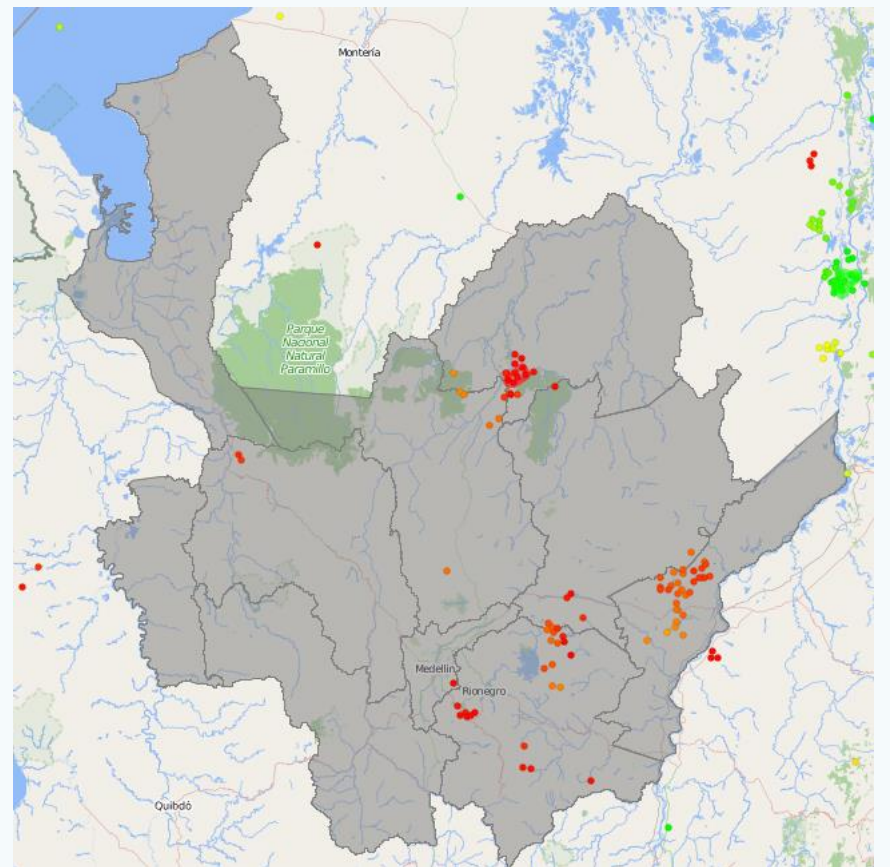
Instituto de Hidrología,  
Meteorología y  
Estudios Ambientales

## Imagen Satelital

## Actividad Eléctrica



Nubosidad representada en la imagen Canal IR  
GOES 13  
Septiembre 15 de 2018 - Hora 12:30pm HLC.



Descargas eléctricas registradas en el departamento  
de Antioquia en las últimas 6 horas. Fuente:  
Keraunos.

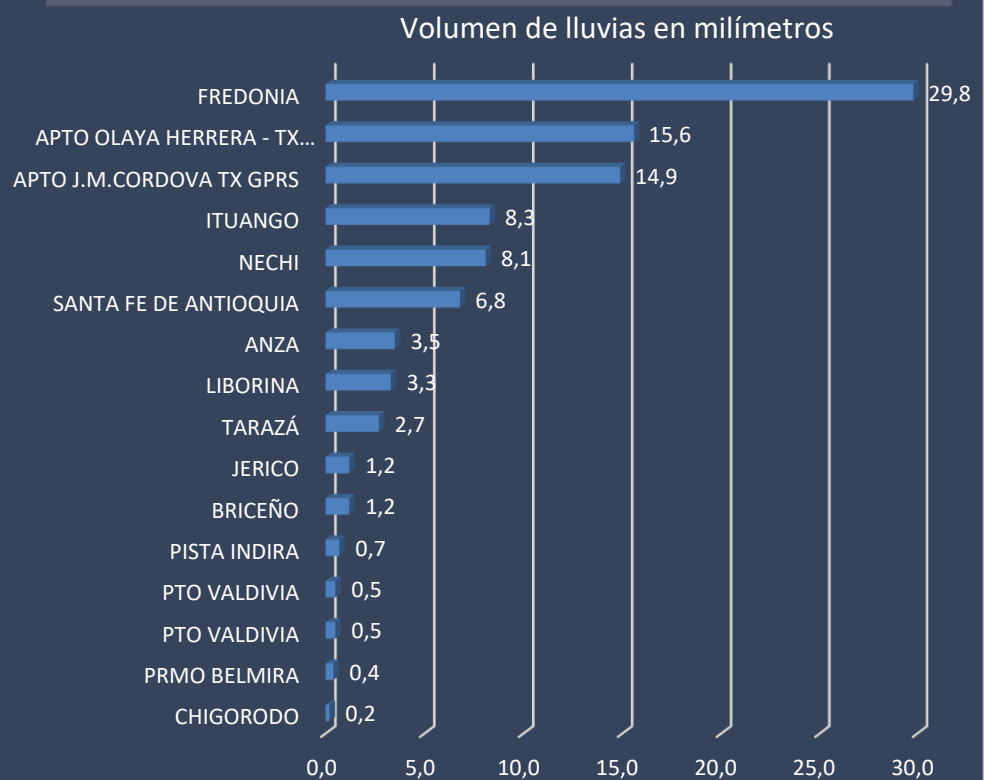
## Condiciones Meteorológicas Actuales

Al inicio de la mañana se encontraban algunas precipitaciones en las subregiones de Suroeste, Occidente y en el Valle de Aburrá (Medellín). Sin embargo con el transcurrir de la jornada se iniciaron precipitaciones en las subregiones de Bajo Cauca, Norte, Nordeste, Oriente, Atrato Medio (norte de Murindó), lo mismo que en el Valle de San Nicolás.

Al finalizar la jornada se activan las tormentas eléctrica junto con lluvias en las subregiones de Bajo Cauca (Tarazá, Cáceres), Norte (Valdivia, Santa Rosa de Osos), Nordeste (San Roque, Yolombó), Suroeste, Occidente (Dabeiba), Oriente (Sonsón), Magdalena Medio (Puerto Berrío, Puerto Nare) y en los Valles de Aburrá y San Nicolás.

Se presentó tiempo seco con nubosidad variada en la subregión Urabá.

## Lluvias acumuladas últimas 24 horas



El resto de estaciones a pesar de las lluvias no reportaron mayores valores.



Reporte de variables en los  
aeropuertos en la última hora:

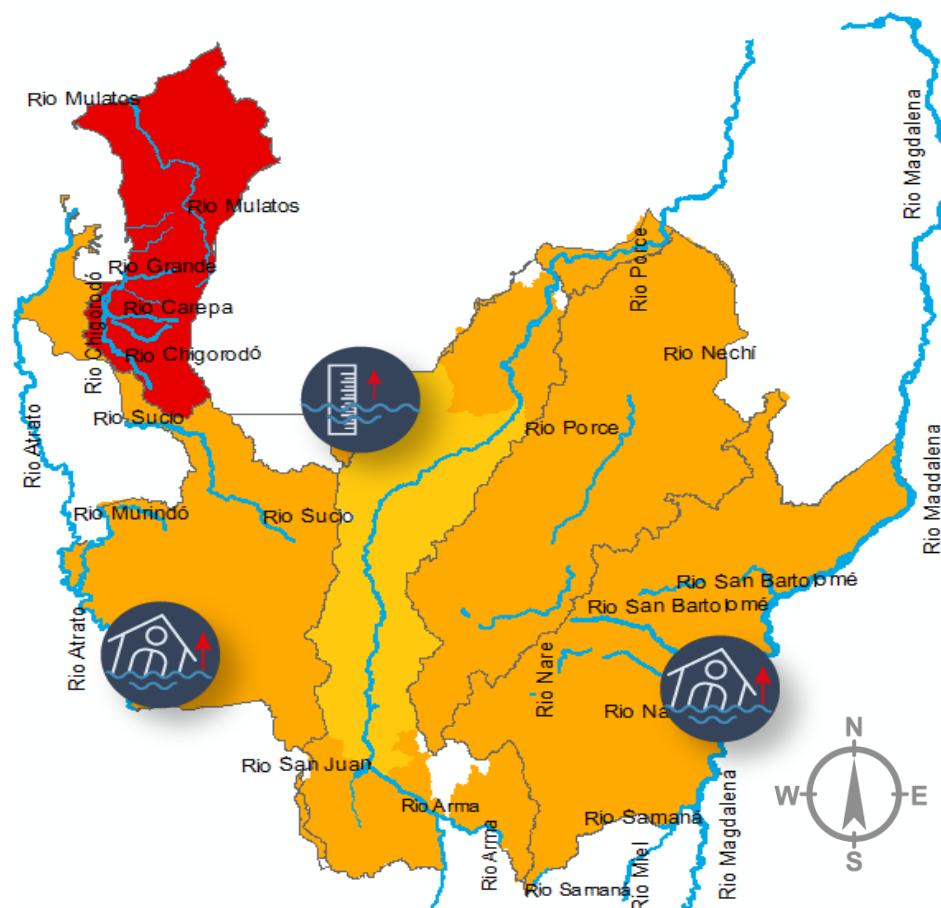
Medellín	22°C		Viento del este con 26 km/h HR: 82%
Rionegro	17°C		Viento del suroeste con 15 Km/h. HR: 77%
Apartadó	31°C		Viento del sur con 15 km/h HR: 70%

# ALERTAS HIDROLÓGICAS

alerta  
**ROJA**  
para tomar  
acción

alerta  
**NARANJA**  
para  
prepararse

alerta  
**AMARILLA**  
para  
informarse



alerta  
**ROJA**

alerta  
**NARANJA**

alerta  
**AMARILLA**

## Crecientes ríos León y Mulatos

Se mantiene esta alerta por incrementos súbitos de los caudales de los principales ríos y afluentes de montaña que drenan hacia el río Cauca y Magdalena. Especialmente de los ríos Frío, San Juan, Porce, Tarazá, Arma y Man (río Cauca), y ríos San Bartolo, Cimitarra y Nare (Magdalena).

## Aumento moderado en los niveles cuenca baja Río Cauca

Se mantiene el nivel de esta alerta dados las lluvias de variada intensidad registradas en los últimos días en el nororiente de Antioquia y en la región de La Mojana, por lo que continua la tendencia al ascenso en los niveles del río Cauca en el trayecto comprendido entre Caucasia (Antioquia)

## Crecientes súbitas ríos de montaña Cauca y Magdalena

No se descarta que se puedan incrementar significativamente los caudales de los principales ríos y afluentes de montaña que drenan hacia los ríos Cauca y Magdalena.

## Crecientes súbitas ríos de montaña, aportantes río Atrato

Probabilidad de crecientes súbitas en las cuencas de los ríos Murri, Sucio y Murindó que drenan hacia el río Atrato así como las fluctuaciones en los niveles de los ríos Bebaramá, Bojayá, Napipí, Opogadó, Salaquí y otros directos al río Atrato en su cuenca baja.

## Niveles altos Ríos Miel y Guarínó

Los niveles del río Cauca presentan condición al ascenso y valores en el rango de altos en el trayecto comprendido entre Caucasia hasta Guaranda (Sucre).

## Crecientes súbitas de AMVA

Se genera esta alerta dado el aumento en los niveles en los algunos ríos y quebradas de la zona de Valle de Aburrá.

**Atrato Medio:** Vigía del Fuerte, Murindó

**Bajo Cauca:** Cáceres, Tarazá, Zaragoza, Valdivia, El Bagre y Nechí.

**Magdalena Medio:** Puerto Nare, Puerto Triunfo, Puerto Berrio y Yondó.

**Norte:** Don Matías, Guadalupe, Gómez Plata, Campamento, Angostura, Toledo, Briceño, Valdivia

**Nordeste:** Anorí, San Roque, Santo Domingo, Segovia, Amalfi, Yolombó, Vegachí, Amalfi y Yalí.

**Oriente:** Rionegro, San Carlos, Marinilla, San Rafael, San Luís, Nariño, Argelia, Sonsón, Abejorral, La Ceja, La Unión y El Carmén.

**Occidente:** Cañasgordas, Dabeiba, Frontino, Uramita, Anzá, Sabanalarga

**Urabá:** Chigorodó, Turbo, Carepa, Apartadó, Mutatá y Necoclí.

**Valle de Aburrá:** Medellín, Itagüí, Caldas y Envigado.

## Recomendaciones

El IDEAM recomienda a pobladores ribereños de los municipios donde se han registrado lluvias estar atentos a posibles inundaciones o desbordamientos.

Alertas  
Hidrológicas



Creciente  
Súbita



Niveles  
Altos



Incremento  
Súbitos

# CONDICIONES EN EL GOLFO DE URABÁ



Golfo de Urabá	Velocidad	Dirección	Altura Oleaje
Alta Mar	7-17 Km/h		0,4- 0,6 Metros
Zonas Costeras	11-18 Km/h		

Se sugiere a pescadores, habitantes costeros, turistas y usuarios de embarcaciones de poco calado consultar con las Capitanías de Puerto antes de zarpar.

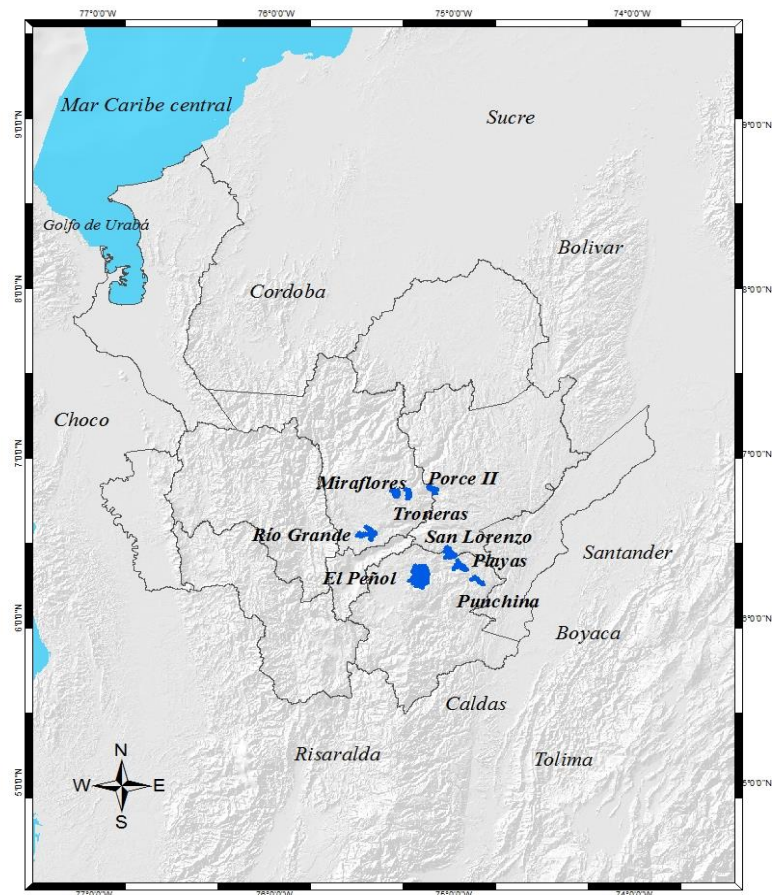
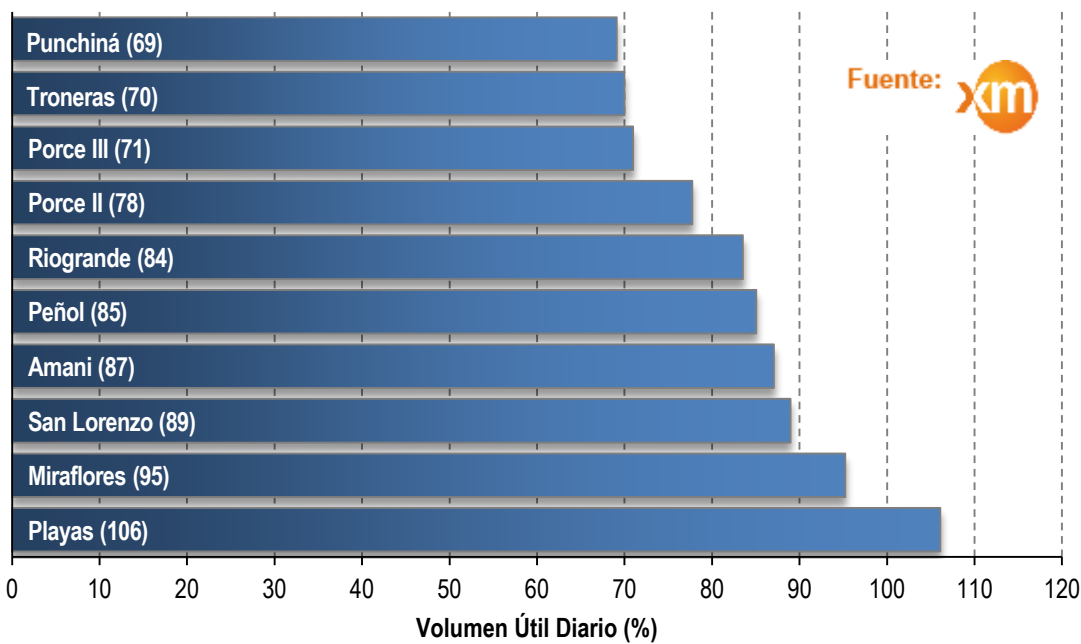


## Por tiempo lluvioso



Para el resto del día y durante el fin de semana se advierten condiciones lluviosas con posibilidad de descargas eléctricas y ráfagas de viento en el golfo de Urabá.

# ESTADO DE LOS EMBALSES EN VOLUMEN ÚTIL DIARIO (%)



**Vientos Fuertes y Oleaje Alto**

#PrevencióndelRiesgo  
Juntos cuidamos de Antioquia

**Inundaciones**

#PrevencióndelRiesgo  
Juntos cuidamos de Antioquia

## Alertas Hidrológicas



Oleaje Fuerte



Tiempo Lluvioso



Huracán



Tormentas Eléctricas

# ALERTAS POR DESLIZAMIENTOS

alerta  
ROJA

## Probabilidad Alta (2)

Por ocurrencia de deslizamiento en 2 municipios.

**Oriente:** Cocorná  
**Urabá:** Apartadó

alerta  
NARANJA

## Probabilidad media (14)

Por ocurrencia de deslizamientos en 14 municipios:

**Magdalena Medio:** Puerto Berrío

**Nordeste:** Santo Domingo

**Norte:** Briceño e Ituango.

**Oriente:** Alejandría, El Carmen de Viboral, Granada, Guatapé, San Carlos, San Francisco, San Luis, San Rafael y Sonsón.

**Urabá:** Turbo.

alerta  
AMARILLA

## Probabilidad baja (54)

Por ocurrencia de deslizamientos de tierra en zonas inestables y de alta pendiente en 54 municipios:

**Bajo Cauca:** Cáceres, Tarazá y Zaragoza

**Magdalena Medio:** Caracolí, Maceo, Puerto Nare y Puerto Triunfo.

**Nordeste:** Amalfí, Anorí, remedios, Segovia, Yalí y Yolombó

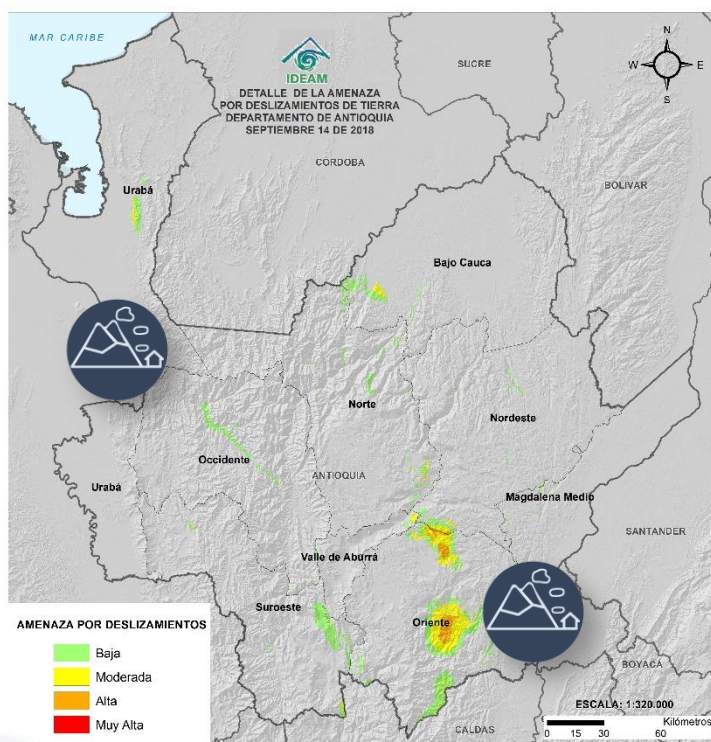
**Norte:** Belmira, Campamento, San Pedro De Los Milagros, Valdivia y Yarumal.

**Occidente:** Abriaquí, Armenia, Buriticá, Caicedo, Cañasgordas, Dabeiba, Ebéjico, Frontino, Giraldo, Heliconia, Olaya, Sabanalarga, San Jerónimo, Santa Fe De Antioquia, Sopetrán y Uramita.

**Oriente:** Abejorral, Argelia, La unión y Nariño.

**Suroeste:** Amagá, Andes, Angelópolis, Betulia, Caramanta, Ciudad Bolívar, Concordia, Fredonia, Montebello, Salgar, Santa Bárbara, Titiribí, Urao, y Venecia.

**Valle de Aburrá:** Caldas y Medellín.



## Especial Atención en Vías

Sectores viales identificados con potencialidad de deslizamientos, en los cuales generan alertas:

Barbosa - Cisneros (Pescadito)

Cisneros - Alto de Dolores

Los Llanos - Tarazá

Medellín - Apartadó

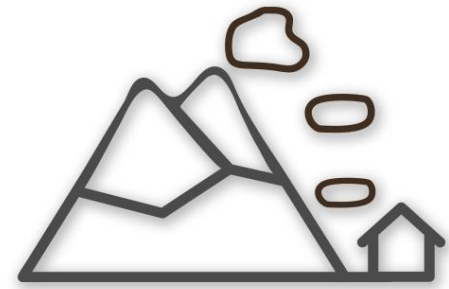
Santafé de Antioquia - Medellín

# ALERTAS POR INCENDIOS

## Deslizamientos

1

Prepárate #YoCuidoLasLaderas



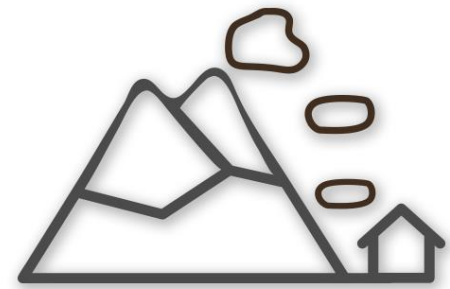
1. Establece un sistema de vigilancia del terreno.
2. Observa si hay presencia de grietas en rocas, suelos y viviendas.
3. Revisa si hay elementos desplazados de su lugar original como postes, árboles, cercas, muros y andenes.
4. Establece un sistema de alerta y alarma ante deslizamientos y avisa a las autoridades.

#PrevencióndelRiesgo  
Juntos cuidamos de Antioquia

## Deslizamientos

1

Reduce #YoCuidoLasLaderas



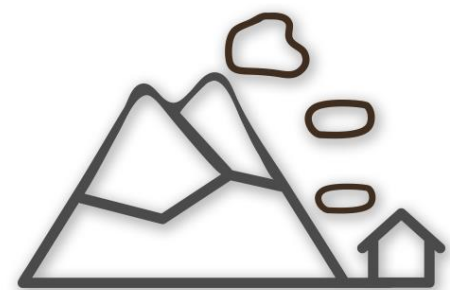
1. Verifica si estás ubicado en una zona de movimientos en masa.
2. No compres ni alquiles lotes o viviendas en zonas de ladera.
3. Maneja adecuadamente las aguas lluvia y negras.
4. Construye sólo con asesoría técnica.

#PrevencióndelRiesgo  
Juntos cuidamos de Antioquia

## Deslizamientos

2

Reduce #YoCuidoLasLaderas



5. Reforesta con especies nativas las zonas de ladera inestables.
6. Realiza mantenimiento periódico de drenajes, canales y filtros.
7. Evita acumulación de escombros y basuras.
8. Si observas fugas de agua informa oportunamente a las autoridades.

#PrevencióndelRiesgo  
Juntos cuidamos de Antioquia

Alertas



Vendaval



Avenida  
Torrencial



Deslizamientos  
de tierra



Deslizamientos  
en vías



Incendios  
Forestales



Sequias

# ICONOGRAFÍA

ICONO	EVENTO	DEFINICIÓN
	Creciente Súbita	Incremento de los niveles (caudales) de las corrientes, se asocian con escorrentía superficial y aumento de las lluvias en las cabeceras de las cuencas (tanto la principal como la de sus afluentes).
	Incremento Súbitos	Cuando se presentan desembalses por el vertedero de una presa, cuyos caudales van directamente a la corriente ubicada aguas abajo de la misma; los pobladores observan incrementos rápidos de las corrientes aunque éstos NO los asocian con lluvias.
	Niveles Altos	Incremento del nivel de un río cuando estos se aproximan a los umbrales de referencia (amarillo, naranja, rojo); éstos umbrales o niveles de referencia se determinan en cada punto de monitoreo y por esa razón, cuando se mantiene un incremento sostenido, se emiten las respectivas alertas.
	Vendaval	Incremento rápido de la velocidad del viento en un corto lapso de tiempo.
	Oleaje Fuerte	Es el incremento en la altura de las olas debido a un incremento en los vientos y en la presión atmosférica.
	Huracán	Fenómenos meteorológicos que se originan en el océano, ocasionan vientos muy fuertes y lluvias torrenciales. Estos sistemas se desplazan sobre el mar y dependiendo del calor y la humedad pueden fortalecer y convertirse según su velocidad y potencia en una depresión tropical, que dará paso a una tormenta tropical y posteriormente a un huracán
	Tiempo Lluvioso	Evento de lluvia de carácter moderado a fuerte y persistente.
	Granizo	Es un tipo de precipitación sólida en forma de bola de hielo. Generalmente este evento sucede en las tardes.
	Helada Meteorológica	Ocurrencia de una temperatura igual o menor a 0°C a un nivel de 2 metros sobre el nivel del suelo. Lashedadas son más probables cuando se presentan altas temperaturas vespertinas el día anterior, vientos en calma, muy poca nubosidad y baja humedad en el ambiente.
	Avenida Torrencial	Es el aumento del nivel de un río o quebrada que arrastra material, como rocas, árboles o tierra.
	Deslizamientos de tierra	Desplazamiento del terreno, suelo o roca que pueden presentarse en zonas de ladera. Generados por lluvias persistentes, sismos y en mayor proporción por actividades humanas desarrolladas de manera inadecuada.
	Deslizamientos en vías	Vías identificadas con potencialidad de deslizamientos y caídas de rocas.
	Incendios Forestales	Fuego que se propaga sin control, consumiendo material vegetal ubicado en áreas forestales. Generados por rayos, volcanes y en mayor proporción por acciones humanas.
	Sequias	Temporadas de baja disponibilidad de agua debido a la reducción de lluvias, donde la humedad del suelo es baja y disminuyen los ríos, lagos y embalses.
	Niebla	Fenómeno meteorológico en donde diminutas partículas de agua están en suspensión y ocasionan la reducción de visibilidad, muy peligrosa para las operaciones aéreas y el desplazamiento de tráfico terrestre.
	Tormentas Eléctricas	Fenómeno meteorológico con presencia de rayos, truenos y relámpagos, por lo general acompañado de lluvias fuertes y en ocasiones granizo. También existen tormentas secas sin presencia de lluvias.

Síguenos en:

 Instituto IDEAM  
Dapard Antioquia

 @IDEAMColombia  
@DapardAntioquia

 ideam.instituto  
Dapard Antioquia



Instituto de Hidrología,  
Meteorología y  
Estudios Ambientales